

SUBLIME

A movie poster for the film 'Sublime'. The title 'SUBLIME' is written in large, yellow, hand-drawn letters on the left side. Below it, the text 'a film by una película de Mariano Biasin' is displayed. The main image shows two young men standing on a grassy dune overlooking the ocean. The man on the left is wearing a dark denim jacket over a blue t-shirt and light blue jeans, and is holding a surfboard. The man on the right is wearing a grey long-sleeved shirt and blue denim shorts, also holding a surfboard. A faint rainbow is visible in the background sky.

a film by una película de
Mariano Biasin

SUBLIME

screenplay and direction guion y dirección
executive producer productor ejecutivo

Mariano Biasin
Juan Pablo Miller

production company productora
producers productores

Tarea Fina
Laura Donari
Juan Pablo Miller
Verdadera Imagen
Verónica Biasin

associated production company productora asociada
associated producers productores asociados

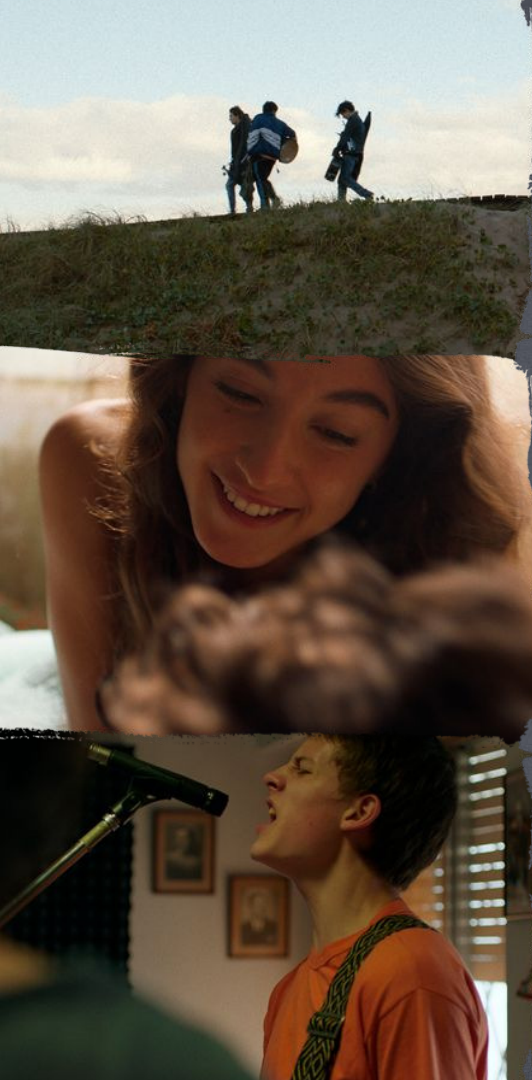
Mariano Biasin
Mariana Ponisio
Nicolás Giorgis
María Laura Berch
Delia Malek
Marcos Solano Laplacette
Amard Bird Films
Paula Alamillo Rodríguez
Sonja Klümper
Meikincine Entertainment

international sales ventas internacionales





SUBLIME



SUBLIME

SYNOPSIS
SINOPSIS

DIRECTOR'S NOTES
NOTAS DEL DIRECTOR

DIRECTOR
DIRECTOR

CAST
ELENCO

CREW
EQUIPO

TECHNICAL SPECS
DATOS TÉCNICOS

CONTACT
CONTACTO

synopsis sinopsis

Manuel (16) lives in a small coastal town. He plays bass in a band with his best friends. One of them is Felipe, with whom he shares a strong friendship from a very young age.

Manuel is dating Azul, a relationship that they are intensely exploring. But when it comes time to have their first time together, Manuel feels something completely new that makes him see Felipe with different eyes.

Routine situations of that friendship change tenor. Manuel tries to figure out if the impulse is mutual. The challenge is not putting the friendship at risk. Something that inevitably ends up being tested.

Manuel (16) vive en un pueblo de la costa. Tiene una banda de rock con sus mejores amigos. Uno de ellos es Felipe, que es como un hermano desde que son muy chicos.

Manuel está de novio con Azul, relación que están explorando con intensidad. Cuando llega el momento de tener su primera vez juntos, Manuel siente algo nuevo que le hace ver a Felipe con otros ojos.

Situaciones rutinarias de la amistad cambian de tenor. Manuel intenta deducir si el impulso es recíproco. La música trae a flor de piel estas sensaciones. No quiere poner en riesgo sus vínculos más importantes, aunque se vuelve inevitable.



director's notes **notas del director**

"Sublime" is a take on friendship and love, at a moment in life when impulses and changes are overwhelming.

I wrote the script in an attempt to explore an awakening. The instance in which an apparently indestructible bond is transformed. The search for a place where there isn't any need to label urges. The challenge of recognising love in all its forms.

I set out to accompany a protagonist who tries to listen to his inner voice, terrified of making a mistake, of ruining what is most valuable to him. Asking himself if his desire is taking him in the wrong direction.

And at the root of the story, music. As a compass, as a guide, as a refuge, as a way of learning.

"Sublime" es una mirada a la amistad y al amor, en un momento de la vida en que los impulsos y los cambios son vertiginosos.

Escribí el guion para explorar un despertar, el instante en que un vínculo aparentemente indestructible se transforma. La búsqueda de un espacio que no tenga la necesidad de ponerle nombre a las pulsiones. El desafío de reconocer el amor en todas sus formas.

Me propuse caminar junto a un protagonista que intenta escuchar su voz interior con terror a equivocarse, a arruinar las cosas más valiosas que tiene. A preguntarse si el deseo no lo está llevando en la dirección equivocada.

Y en el cimiento de la historia, la música, como brújula, como guía, como refugio, como la forma de encontrarse con el aprendizaje.

filmography filmografía

Hojas sueltas

Loose leaves

Short Film Cortometraje 2006

El inicio de Fabrizio

Fabrizio's Initiation

Short Film Cortometraje 2015

Calculations

Short Film Cortometraje 2017

Área chica infierno grande

Hell in the goal area

Short Film Cortometraje 2020

Sublime

Feature Film Largometraje 2022

SUBLIME

SYNOPSIS
SINOPSIS

DIRECTOR'S NOTES
NOTAS DEL DIRECTOR

DIRECTOR
DIRECTOR

CAST
ELENCO

CREW
EQUIPO

TECHNICAL SPECS
DATOS TÉCNICOS

CONTACT
CONTACTO

director director

Born in 1980, in Buenos Aires. Graduated from Eliseo Subiela's Professional School of Cinematography in 2004. Worked as Assistant Director in more than 30 Feature Films alongside Directors as Paula Hernández, Pablo Giorgelli, Eliseo Subiela, Diego Lerman, Gastón Duprat, Julio Chávez, among others.

Directed the Short Film "Fabrizio's Initiation" (2015), winner of the Crystal Bear at Berlinale – Generation Kplus 2016. Selected for 50 International Film Festivals and winner of 20 awards and mentions. Nominated for the Condor de Plata Award. Co-directed the Short Film "Hell in the goal area" (2020), recently acquired by HBO. Selected for 20 International Film Festivals and winner of 10 awards up to this moment.

Directed Music Videos and Documentaries for the Finnish band Stratovarius. As Musician, produced, composed and performed in the album "Vergel" (2020) by La suma de las partes.

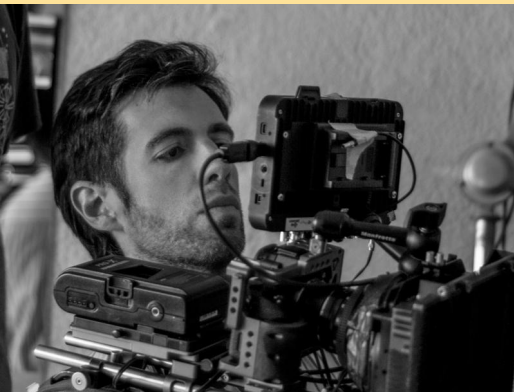
"Sublime" (2022) is his debut Feature Film.

Nacido en 1980, en Buenos Aires. Graduado en la Escuela Profesional de Cinematografía de Eliseo Subiela en 2004. Trabajó como Asistente de Dirección en más de 30 películas acompañando a directores como Paula Hernández, Pablo Giorgelli, Eliseo Subiela, Diego Lerman, Gastón Duprat, Julio Chávez, entre otros.

Dirigió el cortometraje "El inicio de Fabrizio" (2015), ganador del Oso de Cristal en Berlinale – Generation Kplus (2016). Seleccionado por más de 50 festivales internacionales y ganador de 20 premios y menciones. Nominado al Cóndor de Plata. Co-dirigió el cortometraje "Área chica infierno grande" (2020), recientemente adquirido por HBO. Compitió en más de 20 festivales internacionales y ganó 10 premios y menciones hasta el momento.

Dirigió videoclips y documentales para la banda finlandesa Stratovarius. Como músico, miembro fundador de la banda argentina La suma de las partes, produjo y compuso el disco "Vergel" (2020).

"Sublime" (2022) es su ópera prima.





SUBLIME



SUBLIME

SYNOPSIS
SINOPSIS

DIRECTOR'S NOTES
NOTAS DEL DIRECTOR

DIRECTOR
DIRECTOR

CAST
ELENCO

CREW
EQUIPO

TECHNICAL SPECS
DATOS TÉCNICOS

CONTACT
CONTACTO

cast elenco

manuel	Martín Miller
felipe	Teo Inama Chiabrando
azul	Azul Mazzeo
fran	Joaquín Arana
mauro	Facundo Trotonda
manuel's father padre de manuel	Javier Drolas
manuel's mother madre de manuel	Carolina Tejeda
antonia	Emma Subiela
iara	Candela De Carli
sol	Agustina Midolo
tomás	Pedro González
professor profesor	Marcelo Subiotto
felipe's father padre de felipe	Jorge Sesan
azul's brother hermano de azul	Federico Pacini
paula	Paula Rozadas
juan	Juan Daubian
margarita	Alejandra Ramírez
ana	Alejandra Zapata
manuel (8)	Matías Ferro
felipe (8)	Juan Ignacio Díaz
manuel's uncle tío de manuel	Juan Pablo Miller



SUBLIME

SYNOPSIS
SINOPSIS

DIRECTOR'S NOTES
NOTAS DEL DIRECTOR

DIRECTOR
DIRECTOR

CAST
ELENCO

CREW
EQUIPO

TECHNICAL SPECS
DATOS TÉCNICOS

CONTACT
CONTACTO

crew equipo

dop & camera **dirección de fotografía y cámara**
focus puller **foquista**
gaffer
key grip

sound designer **dirección de sonido**
original music **dirección musical**
film editor **montaje**

production designer **dirección de arte**
set dresser **ambientación**

costume designer **diseño de vestuario**

make up & hair dresser **maquillaje y peinados**
casting director **dirección de casting**
director of production **dirección de producción**
production manager **jefa de producción**
location manager **jefe de locaciones**
1st assistant director **asistente de dirección**

Iván Gierasinchuk
Magali Mérida
Gustavo Zakin
Darío Gugliotta
Gaspar Scheuer
Emilio Cervini
María Astrauskas
Merlina Molina Castaño
Jorge Sesan
Jimena Bordes
Analia Abate
Celeste Dunan
María Laura Berch
Nicolás Giorgis
Mariana Ponisio
Juan Ignacio Garri
Florencia Momo





SUBLIME

SYNOPSIS
SINOPSIS

DIRECTOR'S NOTES
NOTAS DEL DIRECTOR

DIRECTOR
DIRECTOR

CAST
ELENCO

CREW
EQUIPO

TECHNICAL SPECS
DATOS TÉCNICOS

CONTACT
CONTACTO

technical details **datos técnicos**

format formato

dcp 2K
2,39:1
24 fps
color

running time duración

100 minutes minutos

language idioma

spanish español

subtitles subtítulos

english inglés

sound sonido

5.1



SUBLIME

SYNOPSIS
SINOPSIS

DIRECTOR'S NOTES
NOTAS DEL DIRECTOR

DIRECTOR
DIRECTOR

CAST
ELENCO

CREW
EQUIPO

TECHNICAL SPECS
DATOS TÉCNICOS

CONTACT
CONTACTO

contact **contacto**

TAREAFINA

production company
productora

www.tareafina.com
productora@tareafina.com
(+54 11) 4544 2916
[@tareafinacine](https://www.instagram.com/tareafinacine)



MEIKINCINE
entertainment

international sales
ventas internacionales

www.meikincine.com
lucia@meikincine.com
(+54 9 11) 5494 6149
[@meikincine](https://www.instagram.com/meikincine)



